



ที่ กส ๗๘๑๑๑.๐๒/ว ๑๗๔

ที่ทำการองค์การบริหารส่วนตำบลยางตลาด
อำเภอยางตลาด จังหวัดกาฬสินธุ์ ๔๖๑๒๐

๑๗ มีนาคม ๒๕๖๕

เรื่อง ขอความร่วมมือพิจารณาดำเนินการจัดสิ่งอำนวยความสะดวกขั้นพื้นฐานให้คนพิการเข้าถึงและใช้ประโยชน์ได้
เรียน ผู้จัดการบริษัท/ผู้จัดการห้างหุ้นส่วน/ห้างร้าน ในพื้นที่ตำบลยางตลาด
สิ่งที่ส่งมาด้วย ตัวอย่างการจัดสิ่งอำนวยความสะดวกสำหรับคนพิการ จำนวน ๑ ฉบับ

ด้วยองค์การบริหารส่วนตำบลยางตลาด ได้รับแจ้งจากกรมส่งเสริมการปกครองท้องถิ่นซึ่งแจ้งว่า
กรมส่งเสริมและพัฒนาคุณภาพชีวิตคนพิการว่าได้ดำเนินการสนับสนุนมาตรการผลักดันการจัดสิ่งอำนวยความสะดวก
สะดวกให้คนพิการและทุกคนในสังคมได้เข้าถึงและใช้ประโยชน์ได้ ซึ่งในปี ๒๕๖๓ ได้จัดทำป้ายสัญลักษณ์สถานที่
ที่เป็นมิตรกับคนพิการและทุกคน จำนวน ๕,๐๐๐ ป้าย ให้กับสถานที่ที่มีการจัดสิ่งอำนวยความสะดวกขั้นพื้นฐาน
สำหรับคนพิการ ครบทั้ง ๕ ประเภท ได้แก่ ทางลาด ห้องน้ำ ที่จอดรถ ป้ายสัญลักษณ์ และบริการข้อมูลข่าวสารที่
มีความจำเป็นสำหรับคนพิการ เพื่อบริการคนพิการให้คนพิการสามารถเข้าถึงและใช้ประโยชน์ได้

องค์การบริหารส่วนตำบลยางตลาด พิจารณาแล้วเห็นว่า เพื่อให้การดำเนินการดังกล่าวเป็นไป
ด้วยความเรียบร้อยและเป็นประโยชน์ต่อสังคมโดยรวม จึงขอความร่วมมือหน่วยงานหรือองค์กรของท่านพิจารณา
ดำเนินการจัดสิ่งอำนวยความสะดวกขั้นพื้นฐานให้คนพิการเข้าถึงและใช้ประโยชน์ได้ ยกตัวอย่างเช่น ทางลาด
ห้องน้ำ ที่จอดรถ ป้ายสัญลักษณ์ เป็นต้น หวังเป็นอย่างยิ่งว่าจะได้รับความร่วมมือจากท่านด้วยดี
จึงขอขอบคุณมา ณ โอกาสนี้ รายละเอียดปรากฏตามสิ่งที่ส่งมาด้วยนี้

จึงเรียนมาเพื่อโปรดพิจารณา

ขอแสดงความนับถือ

(นายวราพงษ์ เศรษฐ์รักษา)

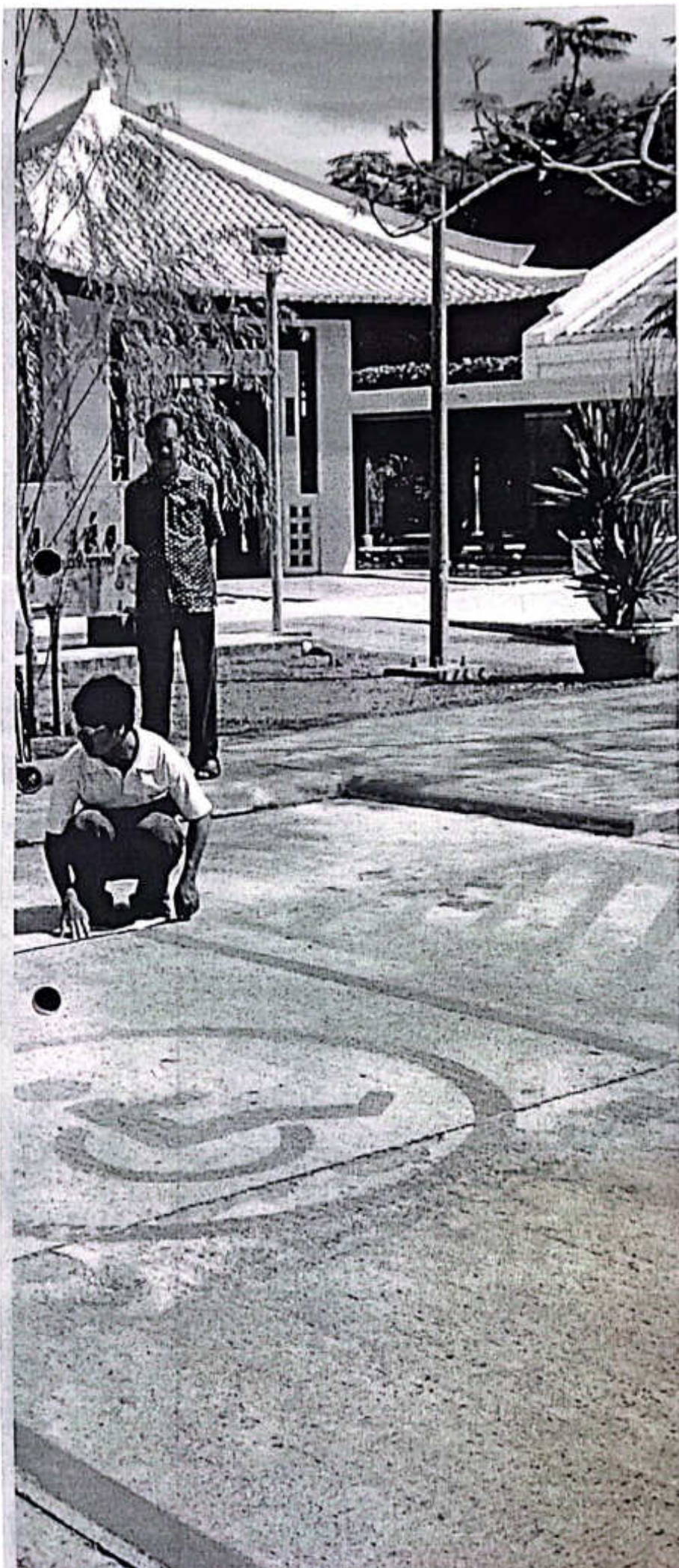
นายกองค์การบริหารส่วนตำบลยางตลาด

กองสวัสดิการสังคม
งานสังคมสงเคราะห์
โทรศัพท์/โทรสาร. ๐-๔๓๘๔-๐๑๖๑

ร่าง.....
พิมพ์.....
ทาน.....
ตรวจ.....

- ตัวอย่างที่ดีในการจัดสิ่งอำนวยความสะดวก
สำหรับคนพิการ และคนทุกวัย





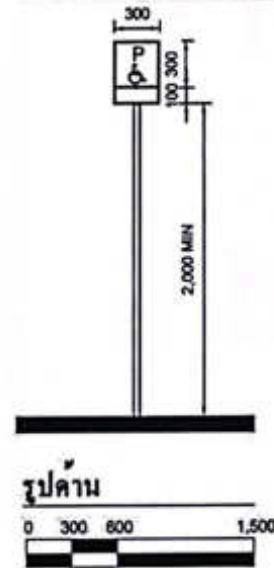
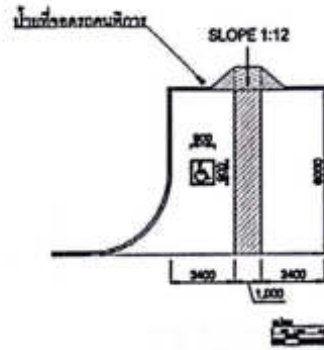
ที่
จุด
รถ



ที่จอดรถ

ที่จอดรถ

1. จัดให้มีที่จอดรถสำหรับคนพิการใกล้ทางเข้า-ออกอาคารและมีลักษณะไม่ขนานกับทางสัญจรของรถ
2. มีที่ว่างด้านข้างรถไม่น้อยกว่า 100-140 เซนติเมตร
3. ช่องจอดรถ มีขนาด 240 x 600 เซนติเมตร
4. ช่องจอดรถ ไม่ขนานกับทางเดินรถ หรือขนานกับทางเดินแต่มีที่ว่างเพียงพอกับการขึ้นลงของคนพิการ
5. มีสัญลักษณ์รูปคนพิการที่พื้น ขนาด 90 x 90 เซนติเมตร
6. มีป้ายสัญลักษณ์รูปคนพิการขนาดไม่น้อยกว่า 30 x 30 เซนติเมตร ติดสูงจากพื้น 200 เซนติเมตร





ทาง ลาด

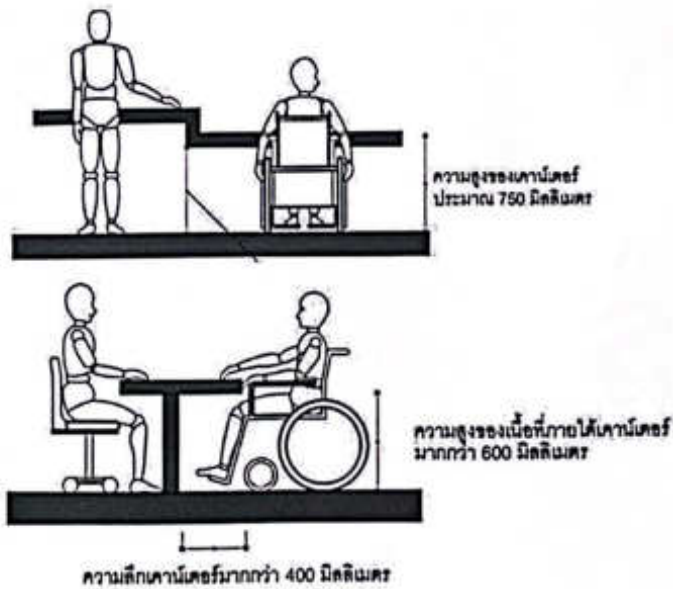


บริการ พิเศษ

บริการพิเศษ

บริการที่จัดสำหรับคนพิการ

1. มีเคาน์เตอร์ติดต่อกับคนพิการสามารถเข้าถึงได้
2. เคาน์เตอร์ติดต่อกันในตำแหน่งที่สามารถสังเกตได้ง่าย ความสูง เมื่อรวมส่วนบนเคาน์เตอร์แล้วควรสูง 75 เซนติเมตร
3. มีพื้นที่ว่างใต้เคาน์เตอร์ให้ผู้ใช้อุปกรณ์ช่วยคนพิการสามารถเข้าประชิดได้โดยไม่มีสิ่งกีดขวาง โดยส่วนล่างใต้เคาน์เตอร์ควรมีความสูงมากกว่า 60 เซนติเมตร
4. ส่วนบนเคาน์เตอร์ที่ยื่นออกมาควรมีความยาวอย่างน้อย 40 เซนติเมตร



เคาน์เตอร์





ห้อง

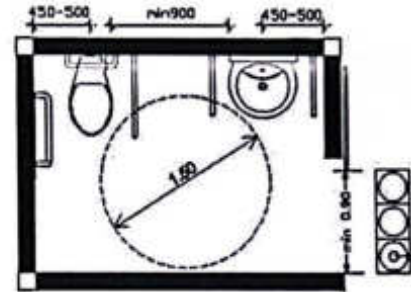
ส้วม



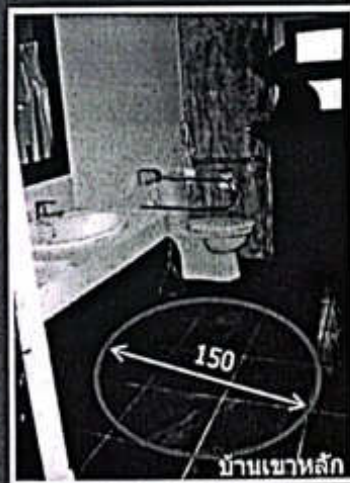
ห้องส้วม

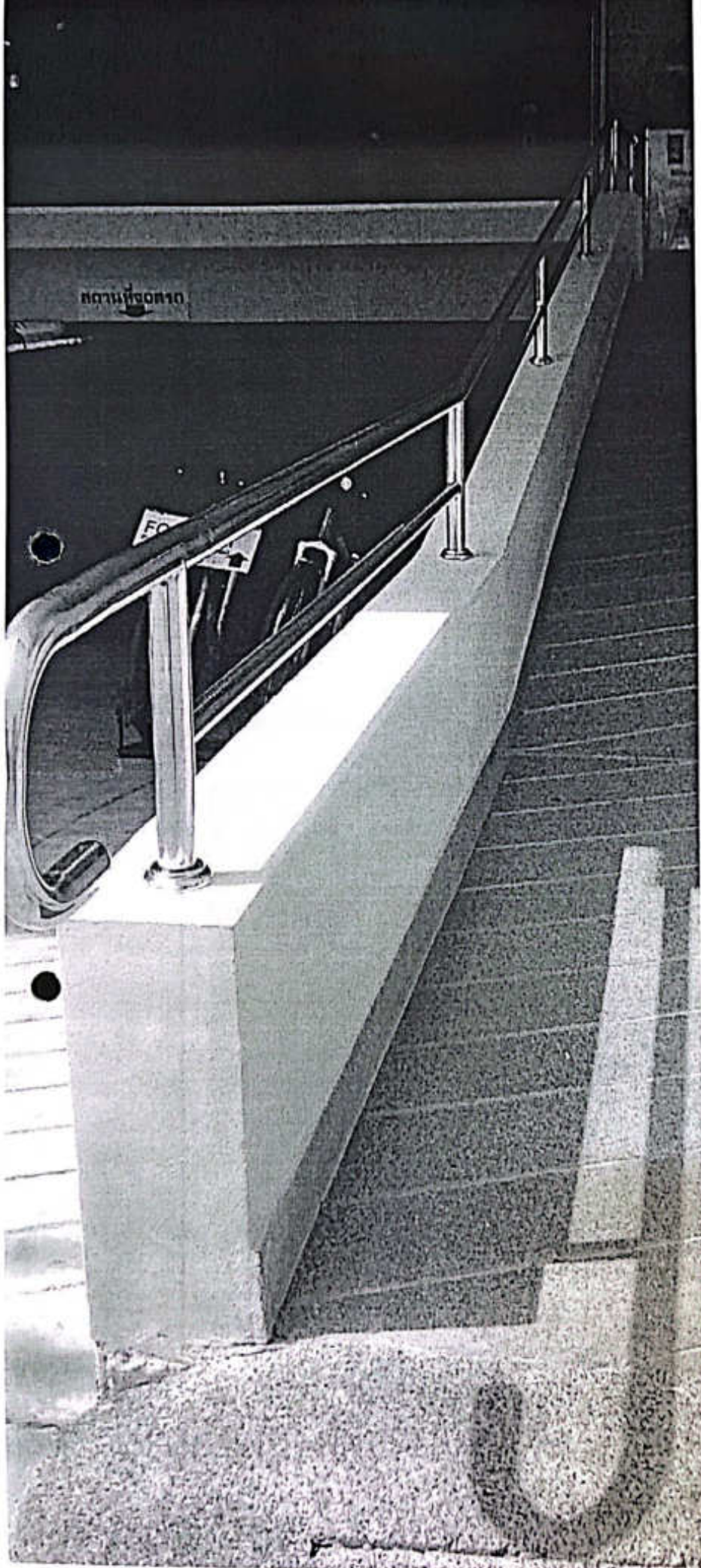
ลักษณะห้องน้ำ-ห้องส้วม

1. ห้องส้วมอยู่ในตำแหน่งที่สามารถเข้าถึงได้สะดวก
2. มีห้องส้วมคนพิการที่จัดให้คนพิการสามารถใช้ได้และอยู่ในสภาพพร้อมใช้งาน อยู่ระหว่างกลางเพิ่มจากห้องส้วม สำหรับบุคคลทั่วไป
3. หากมีห้องส้วมสำหรับคนทั่วไปมากกว่า 1 จุด ทุกจุดที่มีห้องส้วมสำหรับคนทั่วไป มีห้องส้วมสำหรับคนพิการอย่างน้อย 1 ห้อง
4. ห้องส้วมคนพิการควรมีประตูใกล้ทางเข้าออก (ถ้าเป็นไปได้ควรแยกชายหญิงอย่างละห้อง)
5. วัสดุปูพื้นผิวไม่ลื่น
6. พื้นที่ว่างภายในมีเส้นผ่านศูนย์กลางไม่น้อยกว่า 150 เซนติเมตร
7. ไม่มีน้ำขังบนพื้น โดยพื้นห้องน้ำต้องมีความลาดเอียงเพียงพอไปยังช่องระบายน้ำทิ้ง
8. พื้นห้องส้วมมีระดับเสมอพื้นภายนอก ถ้าเป็นพื้นต่างระดับต้องมีลักษณะเป็นทางลาด



พื้นที่ว่างภายในห้องน้ำ-ห้องส้วม





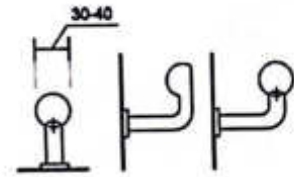
ราว จับ



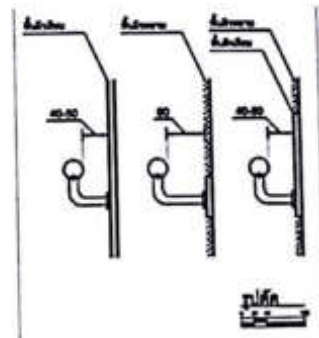
ราวจับ

ราวจับ

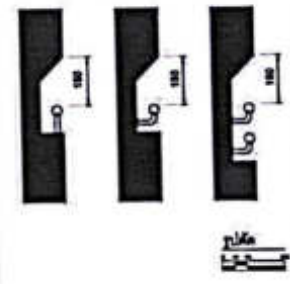
1. มีราวจับทำด้วยวัสดุเรียบ มันคง ไม่ลื่น สภาพดีพร้อมใช้งานติดตั้งบริเวณที่เป็นอันตราย เช่น บันได ทางลาดและห้องน้ำ
2. ราวจับมีความยาวต่อเนื่อง
3. มีลักษณะกลม เส้นผ่านศูนย์กลาง 3-4 เซนติเมตร
4. ติดตั้งห่างจากผนัง 5 เซนติเมตร สูงจากจุดยึด 12 เซนติเมตร ผนังที่ติดตั้งราวจับควรต้องเรียบ ไม่มีคม
5. ให้ใช้สีที่เด่นสำหรับราวจับเพื่อให้คนพิการทางการมองเห็นได้รับรู้ อย่างชัดเจน
6. ราวจับสูงจากพื้น 80 - 90 เซนติเมตร



ลักษณะที่แนะนำไว้ให้



รูปที่ ๓



รูปที่ ๔



ສັນຍາລັກຮູບ





สัญลักษณ์

ป้าย-สัญลักษณ์

1. ติดตั้งป้าย - สัญลักษณ์ รูปคนพิการ แบบมาตรฐาน แสดงทางไปสิ่งอำนวยความสะดวกต่างๆ
2. ป้าย - สัญลักษณ์ทั้งหมดพื้นขาว+ตัวหนังสือสีน้ำเงิน หรือกลับกัน
3. ติดตั้งในตำแหน่งที่เห็นชัดเจน มีแสงส่องสว่างเป็นพิเศษทั้งกลางวัน กลางคืน

